



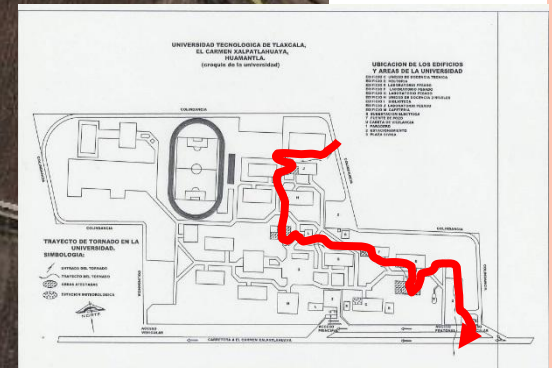
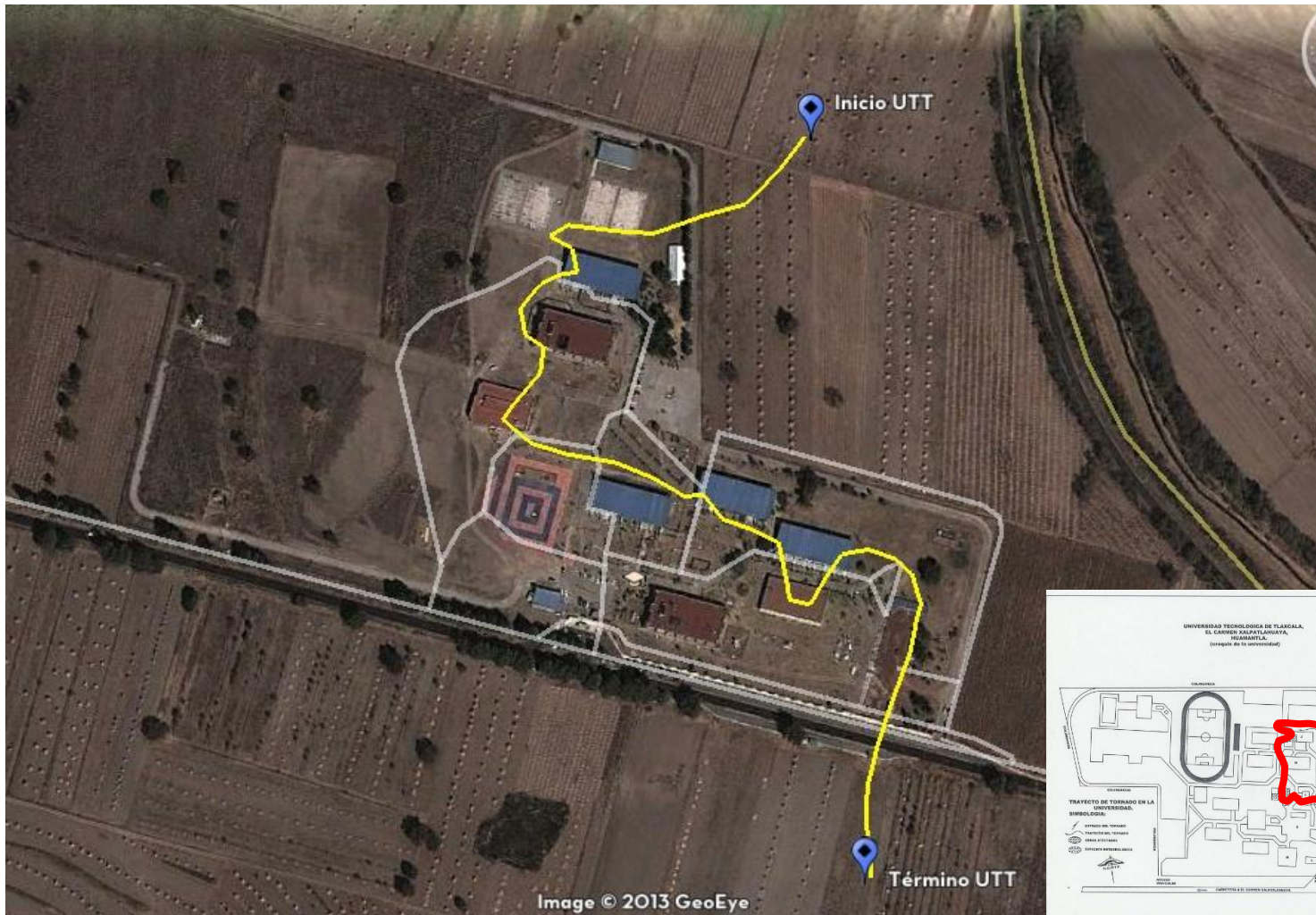
**TORNADO EL CARMEN
XALPATLAHUAYA-UTT,
TLAXCALA**

**Dr. Jesús Manuel Macías M, Mtra.
Ma. Asunción Avendaño G.
CIESAS-CIATTS**

EVIDENCIA



LOCALIZACIÓN Y TRAYECTORIA ESTIMADA



PRINCIPALES CARACTERÍSTICAS DEL TORNADO

- Ubicación: El Carmen Xalpatlahuaya-Instalaciones de la Universidad Tecnológica de Tlaxcala, municipio de Huamantla, Tlaxcala.
- Hora y día: 15:45 horas, 7 de mayo de 2004.
- Trayectoria estimada: Noroeste–Sureste.
- Recorrido: al menos un kilómetro.
- Duración: de 5 a 8 minutos.



SISTEMAS PRINCIPALES

- **Aire marítimo tropical** domina el país, se asocia con una **corriente en chorro** y un sistema nuboso en mult capas (CFE, Boletín Meteorológico No.128, 7 de mayo de 2007).



DAÑOS PROVOCADOS POR EL TORNADO



DAÑOS PROVOCADOS POR EL TORNADO

- Caída de árboles de raíz, caída de poste, quebradura de cristales de ventanas, desprendimientos de puertas, estructura de cancelería, daños al sistema de cómputo, tres naves de estudio y parte de las instalaciones de la Rectoría.
- Los daños ascendieron a casi un millón de pesos (850 mil pesos).
- Lesionados: Un alumno resultó con heridas en la cabeza y varios con crisis nerviosa.



ESTIMACIÓN DE ESCALA DEL TORNADO

- La velocidad del viento esperado en colapso del poste es de 189.90 km/h del ID 26.
- La velocidad del viento esperado en árboles de madera blanda arrancados de raíz es de 140.01 km/h del ID 28.
- La velocidad del viento esperado en láminas de metal son arrancadas del techo es de 148.06 km/h del ID 22.
- La intensidad del tornado se calculó en EF1 con vientos entre 138.40-177.03 km/h., de acuerdo con la Escala Operacional Fujita Mejorada (2004).

