

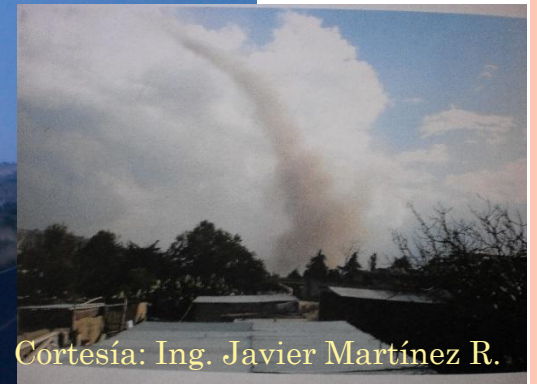
**TORNADO SAN JOSÉ  
XICOHTÉNCATL Y CARRILLO  
PUERTO, EN LOS LÍMITES DEL  
MUNICIPIO DE HUAMANTLA Y  
ATLTZAYANCA, TLAXCALA.**

**Dr. Jesús Manuel Macías M y Ma.  
Asunción Avendaño G.  
CIESAS-CIATTS.**

# EVIDENCIA

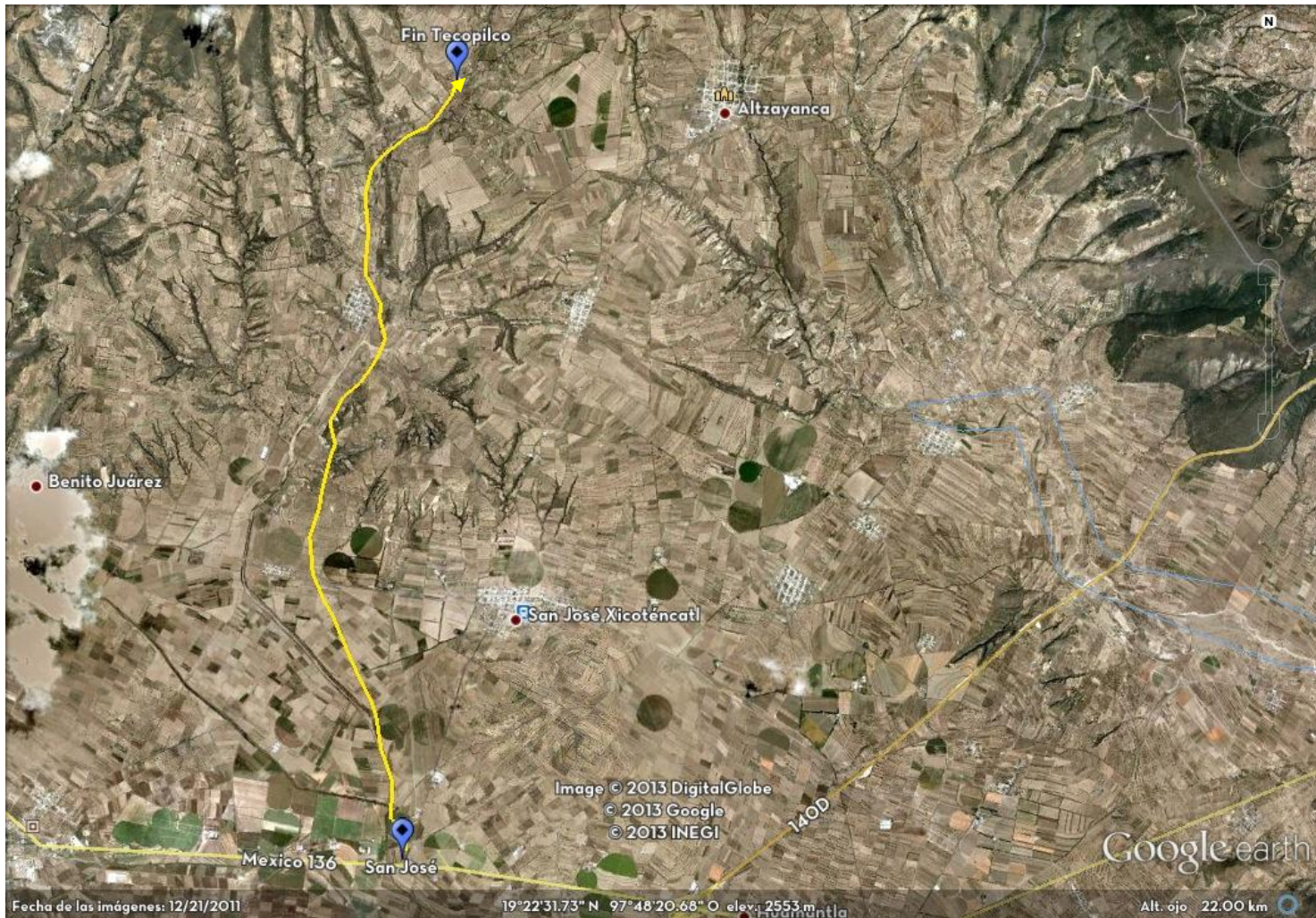


Cortesía: Isabel Aquino, El Sol de Tlaxcala.



Cortesía: Ing. Javier Martínez R.

# LOCALIZACIÓN Y TRAYECTORIA ESTIMADA





# PRINCIPALES CARACTERÍSTICAS DEL TORNADO

- Ubicación: Inició en Xicohténcatl, municipio de Huamantla y finalizó en Carrillo Puerto, municipio de Atltzayanca, Tlaxcala.
- Hora: 18:19 hrs, 10 de junio de 2011.
- Trayectoria estimada: de Sur a Norte.
- Recorrido: al menos 14.6 km.
- Duración: Sin dato.

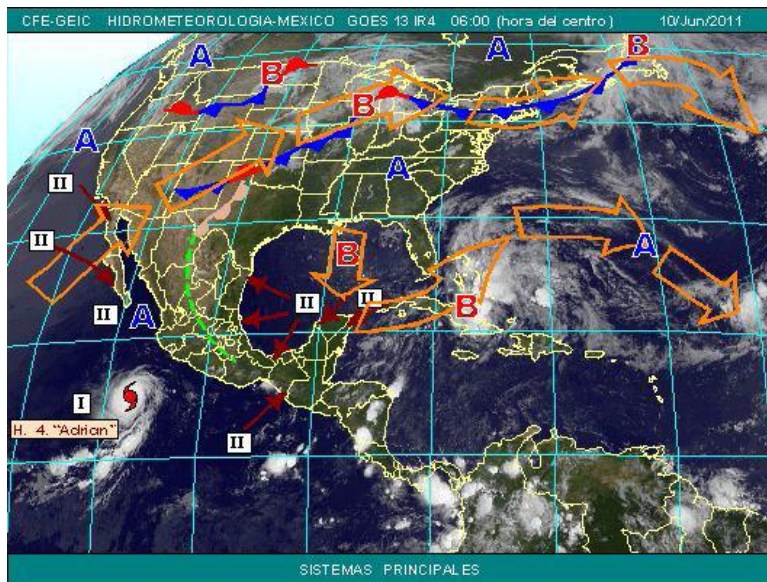


# SISTEMAS PRINCIPALES

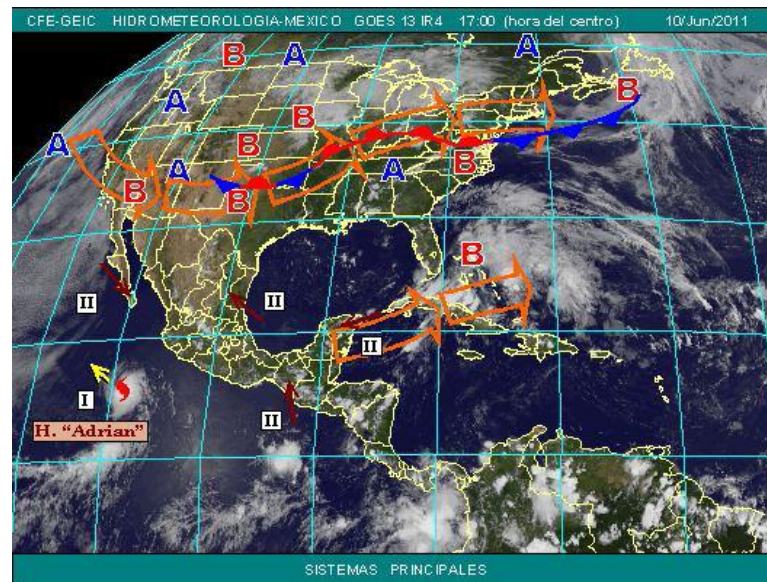
- El centro del **huracán "Adrián"** del **Océano Pacífico** de categoría 4 en la escala Saffir-Simpson, se localizó hoy a las 04:00 h local, a 505 km al sur-suroeste de la CT. **Aire marítimo tropical** afecta el resto de la República Mexicana (CFE, Boletín Meteorológico No.161, 10 de junio de 2011).



# SITUACIÓN METEOROLÓGICA



Fuente: CFE, 10 de junio de 2011. No.161.



Fuente: CFE, 10 de junio de 2011. No. 108.



# DAÑOS PROVOCADOS POR EL TORNADO

- Comunidades afectadas: San José Xicohtécatl y Carrillo Puerto, en los límites de los municipios de Huamantla y Atltzayanca.
- 12 árboles arrancados de raíz, entre 6 y 12 m de altura. Especies: capulín, cedro blanco y sabino.



# DAÑOS PROVOCADOS POR EL TORNADO

- Derribó una pequeña bodega armada con ladrillos sobrepuestos en la comunidad de Carrillo Puerto.



Cortesía: Ing. Javier Martínez R.





# ESTIMACIÓN DE ESCALA DEL TORNADO

- La velocidad del viento esperado en árboles arrancados de raíz en madera blandas es de 140.01 km/h del ID 28.
- La intensidad del tornado se calculó en EF1 con vientos entre 138.40- 177.03 km/h., de acuerdo con la Escala Operacional Fujita Mejorada (2004).

