



**TORNADO NAZARETH,
ATLTZAYANCA, TLAXCALA**

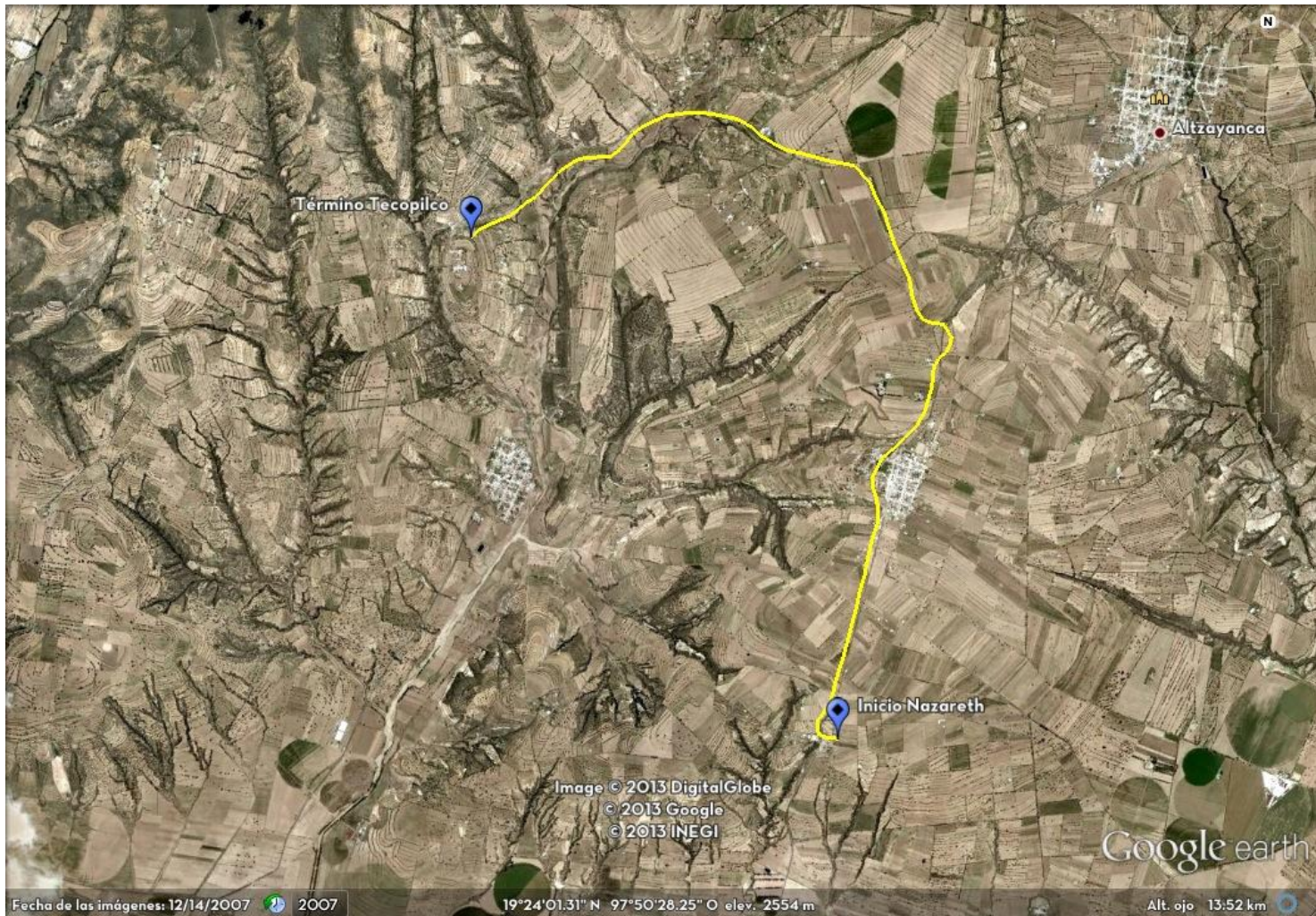
**Jesús Manuel Macías y Ma. Asunción
Avendaño.**

CIESAS-CIATTS

EVIDENCIA



LOCALIZACIÓN Y TRAYECTORIA ESTIMADA



PRINCIPALES CARACTERÍSTICAS DEL TORNADO

- Ubicación: Nazareth, municipio de Atltzayanca, Tlaxcala.
- Hora: 15:30 hrs, 08 de julio de 2011.
- Trayectoria estimada: Sureste-noroeste.
- Recorrido: al menos 10.5 km.
- Duración: 15 minutos aprox.

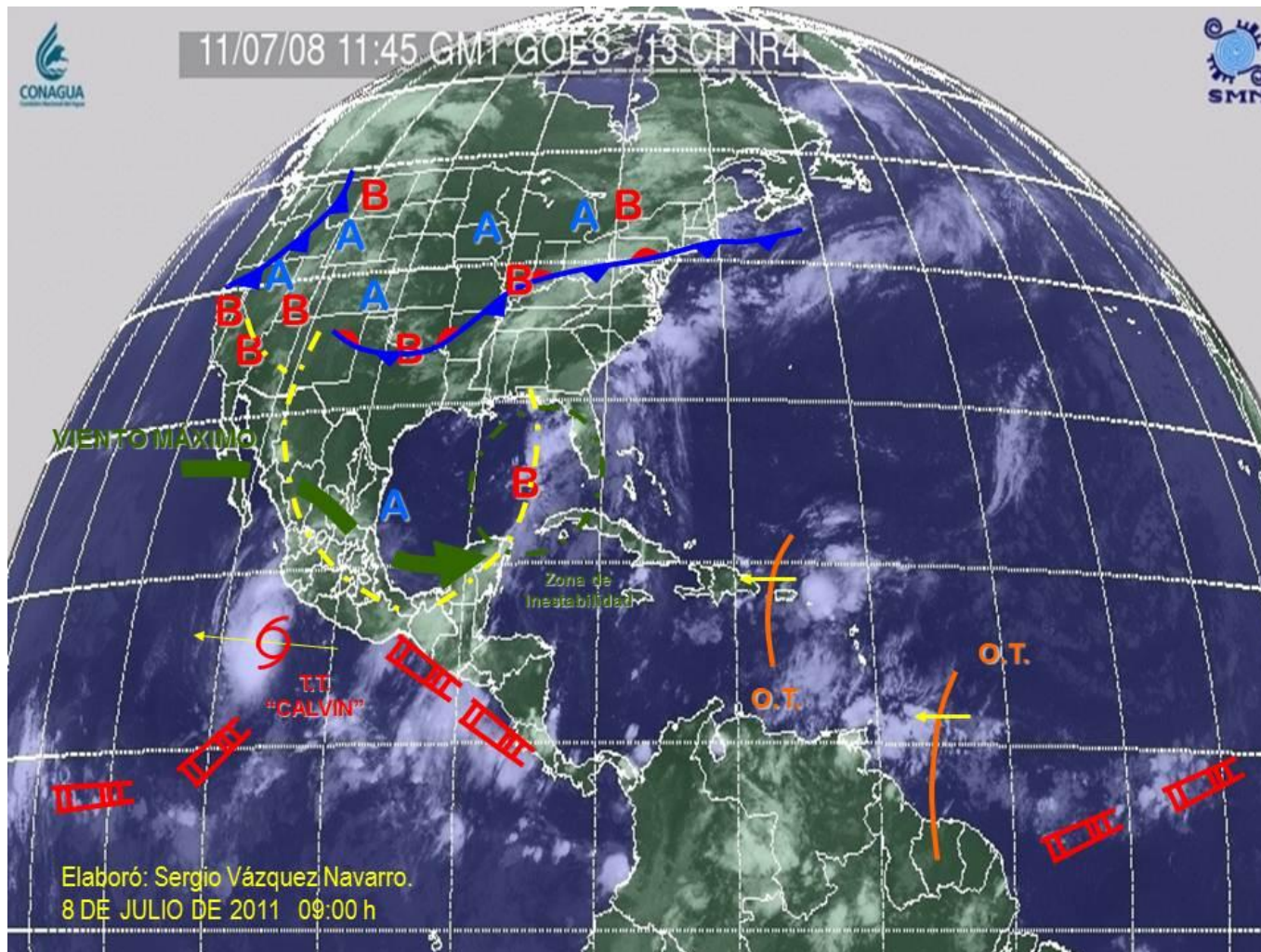


SISTEMAS PRINCIPALES

- La **Depresión Tropical No. 3** se intensificó a la **tormenta tropical “Calvin”**... y presenta condiciones para intensificarse a **huracán** en el transcurso de la tarde de hoy.
- **Línea de convergencia** se extiende desde Chihuahua hasta el Centro del territorio, aunado a la entrada de humedad proveniente del Océano Pacífico y Golfo de México y a un fuerte campo divergente en niveles altos de la atmósfera.
- **Vaguada invertida**, remanente de la **onda tropical No. 6**, se extiende desde el Sur del Golfo de México hasta Chiapas, interacciona con una **vaguada monzónica** en las costas del Pacífico Sur.
- **Alta presión** con centro en el Occidente de México. (CONAGUA, Discusión Meteorológica No.190, 8 de julio de 2011).



SITUACIÓN METEOROLÓGICA



DAÑOS PROVOCADOS POR EL TORNADO

- Comunidades afectadas: Nazareth, Pilancón y Tecopilco.
- Colapso de una bodega seleccionadora de durazno de 60x40 con maquinaria, semillas y duraznos.
- 16 árboles arrancados de raíz.



ESTIMACIÓN DE ESCALA DEL TORNADO

- La velocidad del viento esperado en árboles arrancados de raíz en madera blandas es de 140.01 km/h del ID 28.
- La velocidad del viento esperado en colapso de paredes exteriores no de carga es de 183.47 km/h del ID 23.
- La intensidad del tornado se calculó en EF2 con vientos entre 178.64-217.26 km/h., de acuerdo con la Escala Operacional Fujita Mejorada (2004).

